

## 泰阜村の決算について

平成30年度の決算について、税金・使用料・負担金などをどのように使わせていただいたかをお知らせします。村の事業の計画を示す予算に対し、どのように実施されたかを示すのが決算です。毎年監査委員の意見を付し9月の村議会に提出し、承認を受けます。

- (1) 歳入総額は、 2,412,024 千円で、前年に比べて11.2増加しました。
- (2) 歳出総額は、 2,229,074 千円で、前年に比べて15.1増加しました。

この表より義務的経費は、 4,371千円 、0.6%減となりました。

義務的経費が減少した主な要因は、公債費の元利償還金が減少したこと及び、社会福祉費で介護給付費が減少したことにより扶助費が減少したためです。

投資的経費では、 179,825千円、 45.4%増となりました。

投資的経費については、災害が前年度と比較して減少したため災害復旧事業費が25.9%減少したものの、小中学校冷房整備事業、就労センターの施設整備事業、防災拠点二酸化炭素排出抑制事業及び防災無線の設備改修工事等により普通建設事業費が増加した事により全体で45.4%増の179,825千円となりました。

消費的経費では、 37,139千円 、6%増となりました。

消費的経費が増加した主な要因としては、庁舎PCの入替に伴う備品購入費の増加や臨時雇用者の賃金が増加した事により、物件費が増加したためです。

その他経費では、 80,465千円 、34%増となりました。

増加の要因として、後期高齢者医療広域連合療養給付費負担金の繰入金が増加した事及び財政調整基金の積増を実施したことにより、積立金が増加した事が挙げられます。

## 一般会計歳入

(単位：千円)

区 分	平成31年度 (A)	構成比 (%)	平成30年度 (B)	増減額 (C)=(A)-(B)	増減率 (%)
1. 村 税	184,672	7.7	186,768	△ 2,096	△ 1.1
2. 地 方 譲与税	30,882	1.3	28,945	1,937	6.7
3. 利子割 交付金	128	0.0	282	△ 154	△ 54.6
4. 配当割 交付金	564	0.0	480	84	17.5
5. 株式等譲渡 所得割交付金	324	0.0	402	△ 78	△ 19.4
6. 地方消費税 交付金	30,154	1.3	31,834	△ 1,680	△ 5.3
7. 自動車取得 税交付金	4,029	0.2	6,806	△ 2,777	△ 40.8
8. 自動車税環境 性能割交付金	976	0.0	0		
8. 地方 特例交付金	4,731	0.2	437	4,294	982.6
9. 地 方 交付税	1,080,990	44.8	1,105,571	△ 24,581	△ 2.2
10. 交通安全対 策特別交付金	0	0.0	0	0	0.0
11. 分担金及び 負 担 金	424	0.0	477	△ 53	△ 11.1
12. 使用料及び 手 数 料	55,572	2.3	53,861	1,711	3.2
13. 国庫支出金	204,996	8.5	95,051	109,945	115.7
14. 県支出金	115,342	4.8	105,498	9,844	9.3
15. 財産収入	8,698	0.4	4,983	3,715	74.6
16. 寄附金	1,365	0.1	4,908	△ 3,543	△ 72.2
17. 繰入金	74,896	3.1	42,734	32,162	75.3
18. 繰越金	232,793	9.6	222,448	10,345	4.7
19. 諸収入	56,374	2.3	56,124	250	0.4
20. 村 債	324,114	13.4	221,200	102,914	46.5

## (2) 一般会計歳出目的別

(単位：千円)

区 分	平成31年度 (A)	構成比 (%)	平成30年度 (B)	増減額 (C)=(A)-(B)	増減率 (%)
1. 議会費	29,008	1.3	28,630	378	1.3
2. 総務費	515,833	23.1	365,951	149,882	41.0
3. 民生費	428,699	19.2	464,882	△ 36,183	△ 7.8
4. 衛生費	264,836	11.9	112,465	152,371	135.5
5. 労働費	55	0.0	57	△ 2	△ 3.5
6. 農林水 産業費	124,685	5.6	119,303	5,382	4.5
7. 商工費	21,441	1.0	32,816	△ 11,375	△ 34.7
8. 土木費	195,236	8.8	218,008	△ 22,772	△ 10.4
9. 消防費	67,558	3.0	56,952	10,606	18.6
10. 教育費	228,462	10.2	154,532	73,930	47.8
11. 災害 復旧費	50,517	2.3	68,137	△ 17,620	△ 25.9
12. 公債費	302,744	13.6	314,283	△ 11,539	△ 3.7
13. 諸支出金	0	0.0	0	0	0.0
合 計	2,229,074	100.0	1,936,016	293,058	15.1

## (3) 一般会計歳出性質別

(単位：千円)

区 分	平成31年度 (A)	構成比 (%)	平成30年度 (B)	増減額 (C)=(A)-(B)	増減率 (%)
1. 人件費	274,324	12.3	259,964	14,360	5.5
2. 扶助費	108,279	4.9	115,443	△ 7,164	△ 6.2
3. 公債費	302,711	13.6	314,278	△ 11,567	△ 3.7
義務的経費 (a) 小計 (1+2+3)	685,314	30.8	689,685	△ 4,371	△ 0.6
4. 普通建設事業費	525,363	23.7	327,853	197,510	60.2
5. 災害復旧事業費	50,517	2.3	68,202	△ 17,685	△ 25.9
投資的経費 (b) 小計 (4+5)	575,880	26.0	396,055	179,825	45.4
6. 物件費	442,445	19.8	391,449	50,996	13.0
7. 維持修繕費	10,380	0.5	9,805	575	5.9
8. 補助費等	198,238	8.9	212,670	△ 14,432	△ 6.8
消費的経費 (c) 小計 (6+7+8)	651,063	29.2	613,924	37,139	6.0
9. 出資金貸付金	0	0.0	0	0	0.0
10. 繰出金	163,420	7.3	129,961	33,459	25.7
11. 積立金	153,397	6.9	106,391	47,006	44.2
その他経費 (d) 小計 (9+10+11)	316,817	14.2	236,352	80,465	34.0
合 計	2,229,074	100.2	1,936,016	293,058	15.1

## 建設事業の実施状況

### (1) 補助事業

(単位：千円)

予算款名	事業名・箇所名等	決算額	事業概要
衛生費	合併浄化槽整備事業	1,600	5基
	防災拠点施設二酸化炭素抑制対策事業	155,527	防災拠点太陽光発電LED化
農林水産業費	農地耕作条件改善事業	20,340	農地、農業用施設等
	林道改良事業	21,418	林道万古川線、大恵曾線
土木費	社会資本整備交付金事業	55,301	村道10、24号線改良 1号橋、米底橋、米川橋改修
計		254,186	

### (2) 単独事業

(単位：千円)

予算款名	事業名・箇所名等	決算額	事業概要
総務費	公用バス購入事業	3,850	15人乗りハイエース
	CATVケーブル支障移設工事	8,886	CATVケーブル移設工事
	CATV修繕工事	913	保安器点検取替工事 他
	議場改修工事	1,145	議場椅子・机
	住宅解体工事	1,080	唐笠駅奥住宅
	公用地購入事業	400	就労センター分場土地
	温田郵便局業務委託専用線敷設工事	1,139	郵便局支所業務委託
	田本住宅団地造成事業	286	地形測量
	庁舎改修事業	1,012	冷暖房エアコン

(単位：千円)

予算款名	事業名・箇所名等	決算額	事業概要
民生費	高齢者にやさしい住宅改良補助金	630	やすおか荘冷房設置
	社会就労センター施設整備工事	48,510	平島田分場建設工事
	未満児室設置事業	704	未満児室ユニットハウス
	やすおか荘冷房設備工事	5,508	事務室内エアコン更新工事
農林水産費	あさぎり館整備工事	123	あさぎり館移植張芝作業
	インターネット整備工事	22	かたくりインターネット
	デイサロン送迎車購入	1,683	公用車(ラウム)更新
	やまびこ館施設整備	735	やまびこ館エアコン設置、汚水配管布設等
	やまどり館豆腐加工機器購入事業	1,585	油圧搾機、手動式パックシール
	間伐事業	1,406	民有林整備事業補助金
	林道維持修繕工事	4,442	村内一円
	環境整備対策事業	2,581	9件

(単位：千円)

予算款名	事業名・箇所名等	決算額	事業概要
土木費	公園施設修繕工事	6,811	管理棟浄化槽改修、案内看板設置等
	村道維持修繕工事	5,699	村内一円
	村道維持資材	426	生コンクリート支給
	村単道路改良事業	47,895	村道84、162、122号線
	交通安全対策事業	990	ガードレール、カーブミラー設置
	住宅リフォーム事業補助金	1,252	7件
	防犯灯設置工事	115	村内一円
	村営住宅建設事業（あっとホーム）	21,945	1棟
消防費	緊急自動車対策道路整備事業	192	三耕地地区
	防災行政無線設備改修工事	16,000	基盤、スプリアス改修
衛生費	太陽光発電施設設置補助金	200	1基
	薪ストーブ設置補助金	271	1基
	一般廃棄物収集ステーション整備事業	411	1箇所

(単位：千円)

予算款名	事業名・箇所名等	決算額	事業概要
教育費	小学校		
	学校冷暖房設備整備工事	29,754	エアコン設置
	施設改修工事	430	暗幕整備
	中学校		
	学校冷暖房設備整備工事	30,953	エアコン設置
	施設改修工事	896	体育館修繕
	施設改修工事	12,884	トイレ改修工事
	文化財標識等設置工事	72	標柱1本
	看板設置工事	435	通学路交通安全看板他設置工事（金野）
	施設改修工事	173	旧南小学校オイルタンク
	文化財維持管理費補助金	1,810	金野諏訪社等
計		266,254	

(3) 補助災害復旧事業

(単位：千円)

予算款名	事業名・箇所名等	決算額	事業概要
災害復旧費	現年農林水産施設災害復旧事業	19,903	3か所
	現年災公共土木施設災害復旧工事	30,614	村道1カ所
計		50,517	

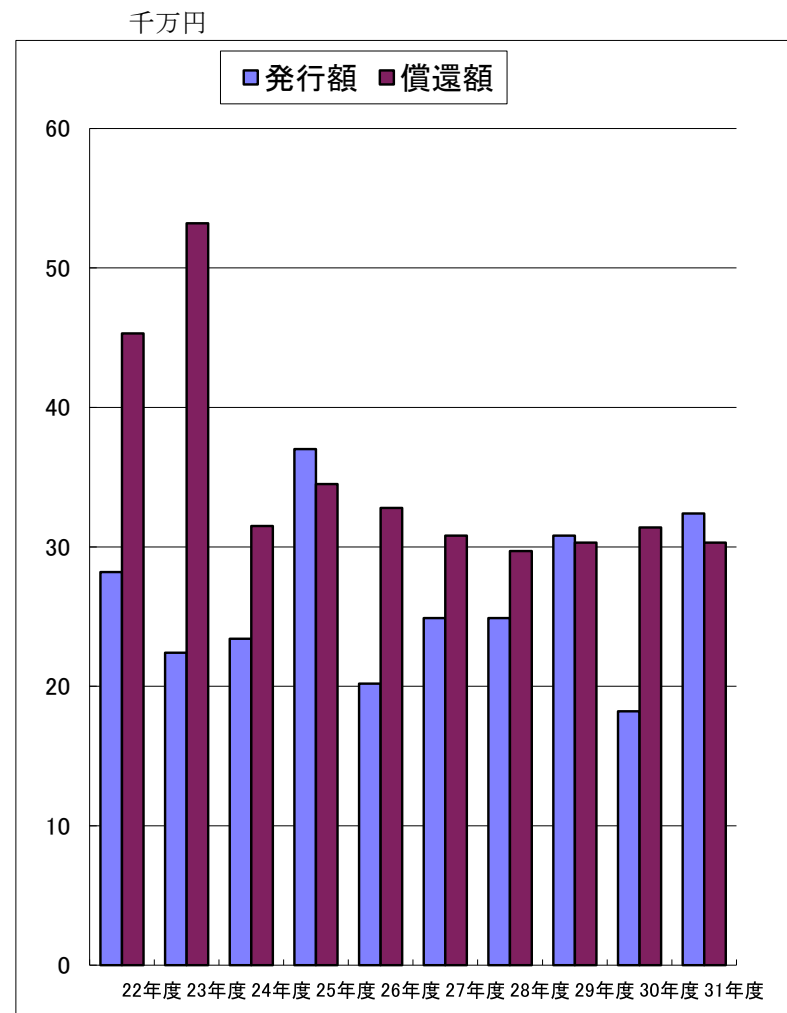


(2) 村債の状況 (普通会計)

(単位：千円)

区 分	平成30年度 末現在高 (A)	平成31年度 発行額 (B)	平成31年度			平成31年度 末現在高 (A)+(B)-(C)
			元 金 (C)	利 子	計	
1. 公共事業等債						
2. 一般単独事業債	4,147		2,677	57	2,734	1,470
3. 緊急防災・減災 事業債	5,619		797	12	809	4,822
4. 防災・減災・国土強 靱化緊急対策事業債		38,000			0	38,000
5. 学校教育施設等 整備事業債		60,000			0	60,000
6. 社会福祉施設整 備事業債		18,700			0	18,700
7. 一般補助施設整 備事業債	57,888		6,379	129	6,508	51,509
8. 施設整備事業債 (一般財源化分)		23,200			0	23,200
9. 辺地対策事業債					0	0
10. 災害復旧事業債	20,842	9,900	1,523	25	1,548	29,219
11. 過疎対策事業 債	1,592,971	140,800	198,203	5,499	203,702	1,535,568
12. 財源対策債	816		528	11	539	288
13. 調 整 債						
14. 減税補てん債						
15. 臨時 税収補てん債						
16. 臨時財政対策債	745,992	33,514	83,110	3,712	86,822	696,396
17. 特定資金公共 投資事業債						
合 計	2,428,275	324,114	293,217	9,445	302,662	2,459,172

村債の発行額と償還額



# (1) 村税の決算収入

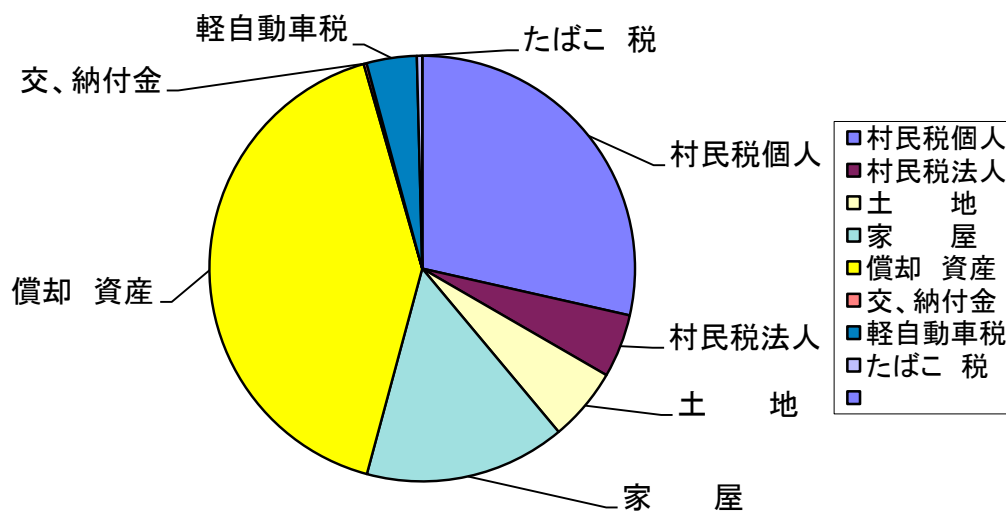
(単位：千円)

区分 税目	予算額 (A)	調定額 (B)	収入額 (C)	収入歩合		(C)の 構成比 %	前年度対 比伸び率 %	一人当り の額	類似団体 一人当りの額 (28年度)
				(B) (A) %	(C) (B) %				
村民税	61,326	61,580	61,580	100.4	100.0	33.3	△ 4.3	円 37,965	円 39,430
固定資産税	115,311	115,311	115,311	100.0	100.0	62.4	0.5	71,092	43,886
軽自動車税	7,031	7,031	7,031	100.0	100.0	3.8	3.9	4,335	3,522
たばこ税	750	750	750	100.0	100.0	0.4	△ 16.8	462	5,819
特別土地 保有税		0	0	0.0	0.0	0.0	0.0	0	0
鉱産税		0	0	0.0	0.0	0.0	0.0	0	0
合計	184,418	184,672	184,672	100.1	100.0	99.9	△ 1.1	113,855	92,657
国保税	23,778	23,759	23,759	99.9	100.0		△ 2.4	14,648	

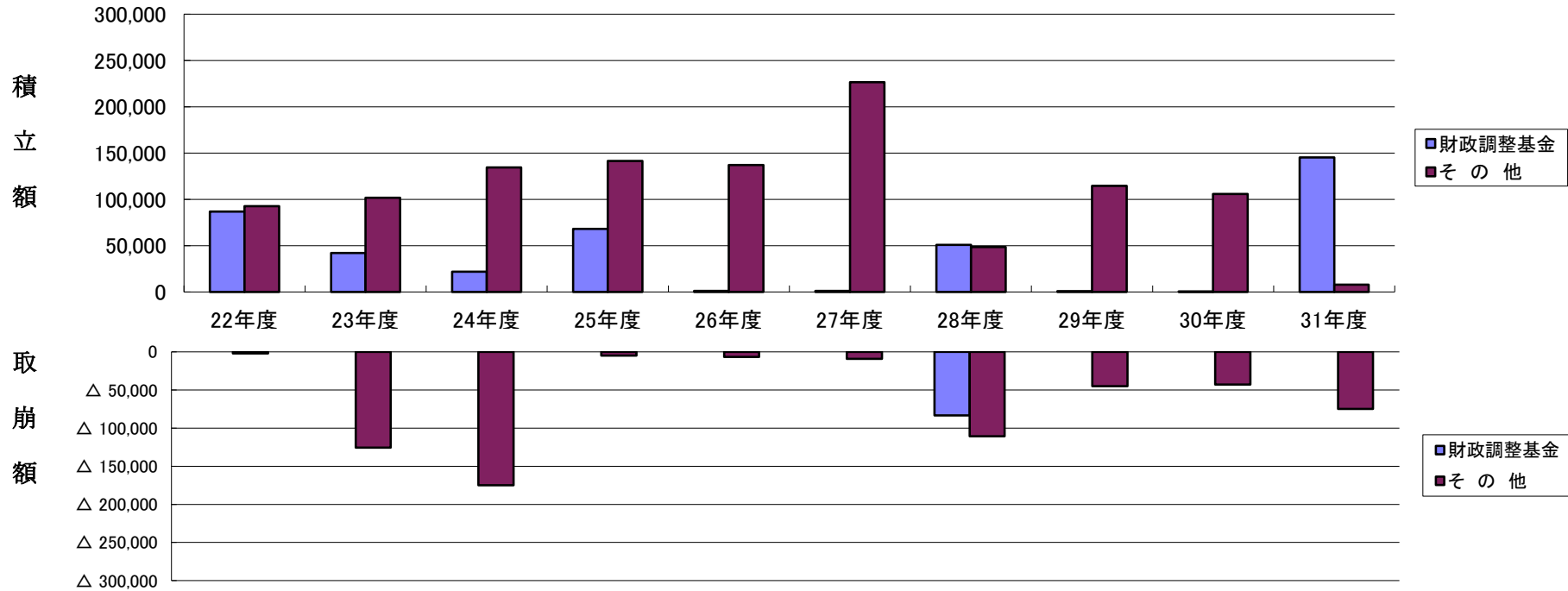
	千円	%
村民税個人	52,691	28.5
村民税法人	8,889	4.8
土地	10,301	5.6
家屋	28,198	15.3
償却資産	76,393	41.4
交、納付金	419	0.2
軽自動車税	7,031	3.8
たばこ税	750	0.4
合計	184,672	100.0

## 村税税目別比較

(決算額)



## 積立金の状況



積立額	基金名	22年度	23年度	24年度	25年度	26年度	27年度	28年度	29年度	30年度	31年度
	財政調整基金	86,859	42,116	21,827	68,135	1,117	1,120	50,995	830	619	145,405
その他	92,627	101,727	134,567	141,566	136,988	226,633	48,672	114,635	105,772	7,992	

取崩額	基金名	22年度	23年度	24年度	25年度	26年度	27年度	28年度	29年度	30年度	31年度
	財政調整基金	0	0	0	0	0	0	83,243	0	0	0
その他	2,169	125,643	175,040	4,960	6,604	9,230	110,775	44,868	42,734	74,896	

(注) このページの積立金には、繰出金として支出した基金積立金が含まれています。

基金名	22年度	23年度	24年度	25年度	26年度	27年度	28年度	29年度	30年度	31年度
財政調整基金	0	0	0	0	0	0	△ 83,243	0	0	0
その他	△ 2,169	△ 125,643	△ 175,040	△ 4,960	△ 6,604	△ 9,230	△ 110,775	△ 44,868	△ 42,734	△ 74,896